

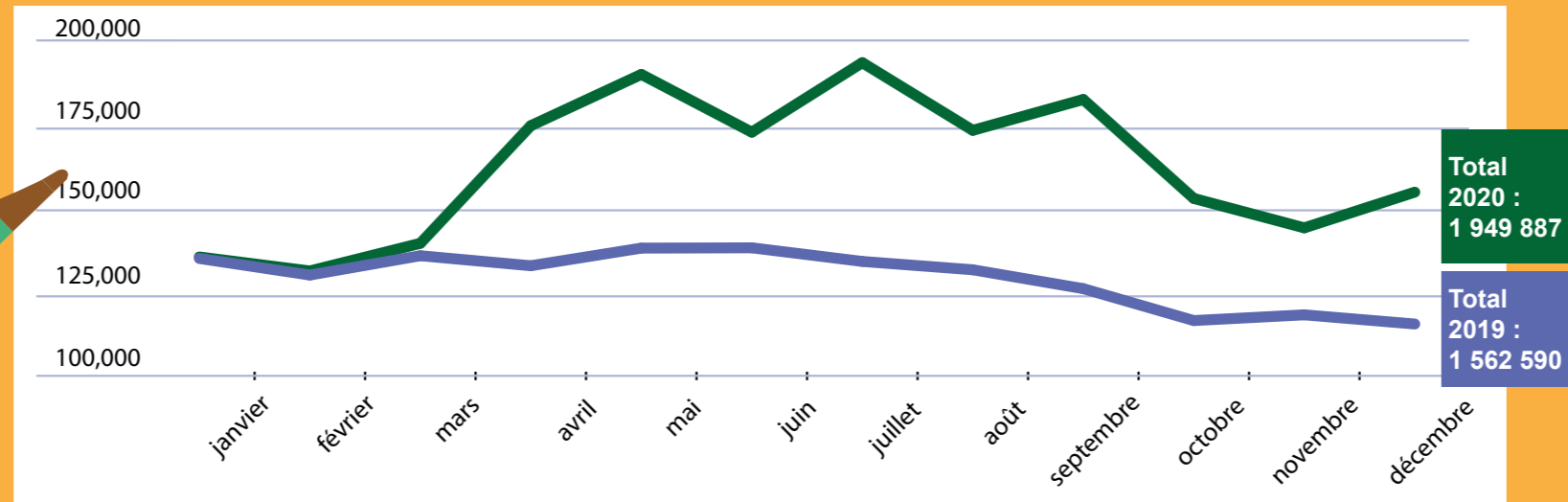
L'impact de la Covid-19 sur les lignes d'assistance aux enfants, et sur les enfants et les jeunes

Données fournies par les lignes d'assistance :
Contacts d'enfants et de jeunes personnes



Nombre de contacts reçus par les lignes d'assistance aux enfants à l'échelle internationale : Comparaison 2019/2020

Pour ce graphique, seules les lignes d'assistance aux enfants ayant fourni des données sur le nombre total de **contacts** pour les quatre trimestres 2020 ont été incluses. Elles sont au nombre de 50.



Conclusions clés : contacts internationaux

- Le nombre de contacts enregistrés durant les trois premiers mois de l'année était équivalent en 2019 et 2020
- On constate une **augmentation du nombre de contacts en avril 2020** par rapport à avril 2019
- Cette **augmentation se maintient ensuite pour les autres mois de 2020**, par rapport à 2019

Méthodologie

Des enquêtes trimestrielles ont été menées auprès des lignes d'assistance aux enfants pour connaître :

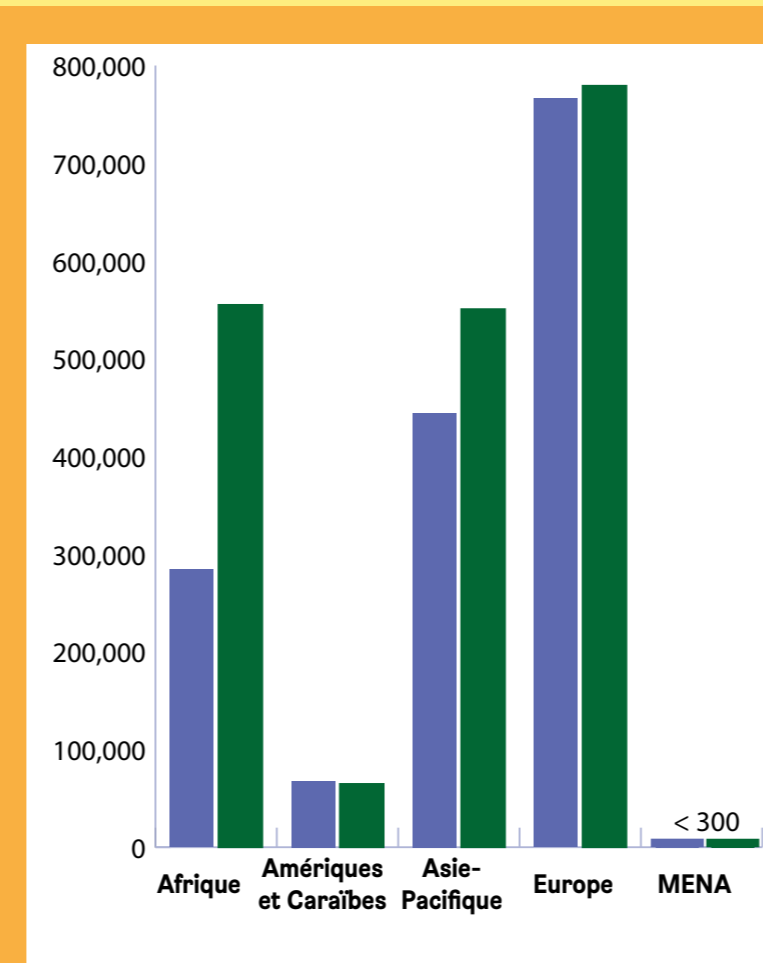
- Le nombre de contacts mensuels
- Des informations trimestrielles sur les contacts et l'impact de la Covid-19 sur les opérations des lignes d'assistance aux enfants

Sondés

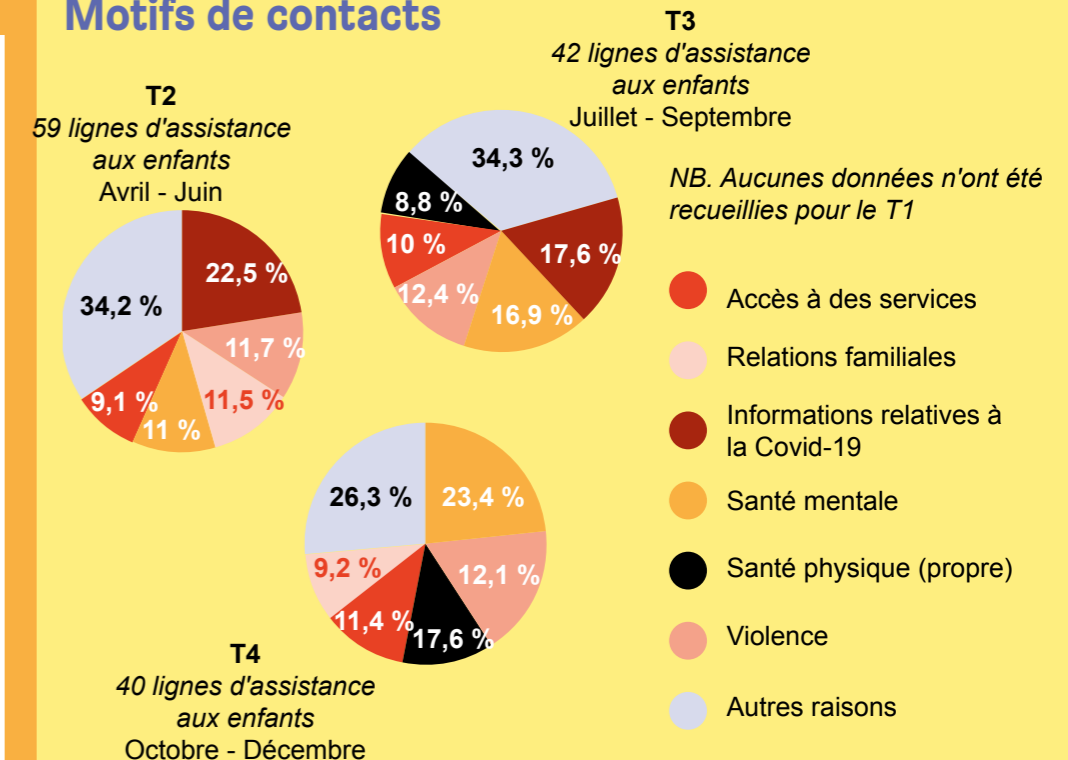
- 78 lignes d'assistance aux enfants ont répondu au moins à une enquête trimestrielle : elles représentent 68 pays de 5 régions sur l'ensemble de notre réseau
- 50 lignes d'assistance aux enfants ont communiqué leur nombre de contacts mensuels pour l'ensemble des mois de 2019 et 2020 : elles représentent 48 pays de 5 régions sur l'ensemble de notre réseau
- Le nombre de sondés varie en raison de données manquantes, mais il est de 50 lorsqu'il n'est pas spécifié

Nombre de contacts reçus par les lignes d'assistance aux enfants à l'échelle régionale : Comparaison 2019/2020

- L'augmentation la plus importante des contacts entre 2019 et 2020 a été enregistrée en Afrique (95 % d'augmentation). 8 pays sur les 9 ayant répondu à l'enquête dans cette région sont concernés par cette augmentation
- En Amérique et aux Caraïbes, on constate une légère diminution des contacts (4 %), avec 2 pays sur 4 enregistrant une hausse et 2 pays une diminution.
- La région Asie-Pacifique a enregistré une augmentation générale du nombre de contacts (24 % d'augmentation). 5 pays sur les 7 de cette région sont concernés par cette augmentation
- La région Europe a enregistré en moyenne une légère augmentation du nombre de contacts en 2020 (2 % d'augmentation). Sur les 27 pays ayant répondu à l'enquête dans cette région, 11 ont enregistré une augmentation et 14 une diminution
- Seule 1 ligne d'assistance aux enfants a fourni des données pour la région MENA. Les données témoignent d'une augmentation de 15 % des contacts en 2020 vs 2019.



Motifs de contacts



En général, la **Violence** et la **Santé mentale** ont été les principaux motifs de contacts en 2019, et comptaient encore parmi les 5 principaux motifs de contacts en 2020

Les **Informations relatives à la Covid-19**, les **Relations familiales**, l'**Accès aux services** et les **besoins essentiels** et les inquiétudes à propos de la **Santé physique (propre)** sont apparus comme des motifs courants de contact des lignes d'assistance par les enfants et les jeunes personnes en 2020

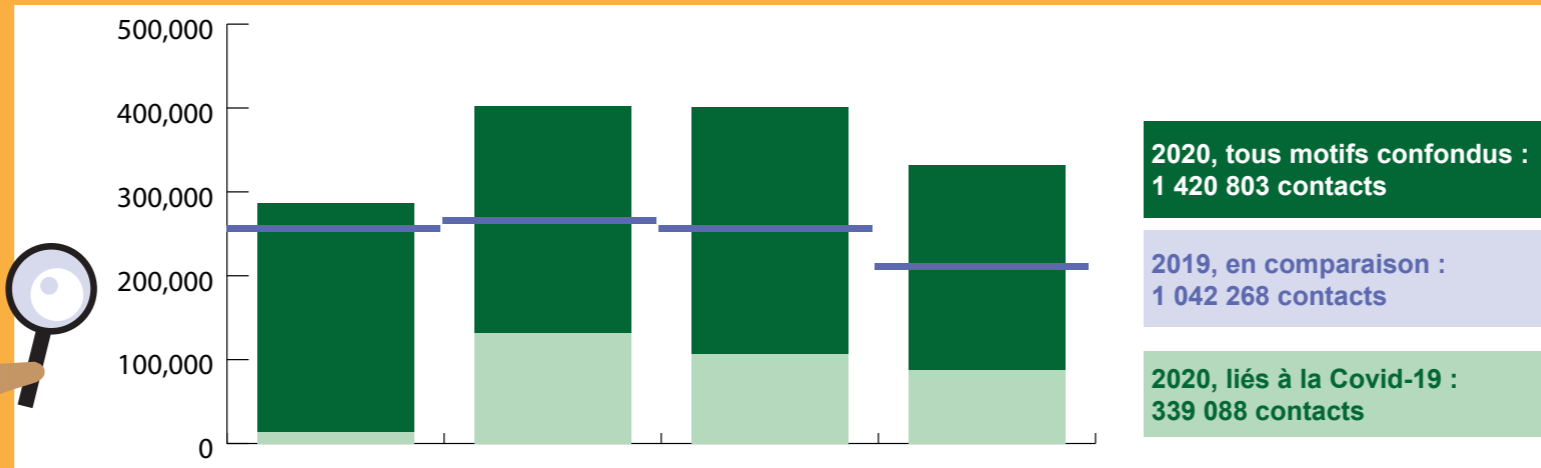
L'impact de la Covid-19 sur les lignes d'assistance aux enfants, et sur les enfants et les jeunes

Données fournies par les lignes d'assistance : Contacts d'enfants et de jeunes personnes liés à la Covid-19

Pour cette section, seules les lignes d'assistance pour enfants ayant fourni des données liées aux contacts relatifs à la Covid-19 pour les quatre trimestres 2020 ont été incluses. Elles sont au nombre de 27.



Nombre de contacts reçus par les lignes d'assistance pour enfants *directement* liés à la Covid-19 à l'échelle internationale :

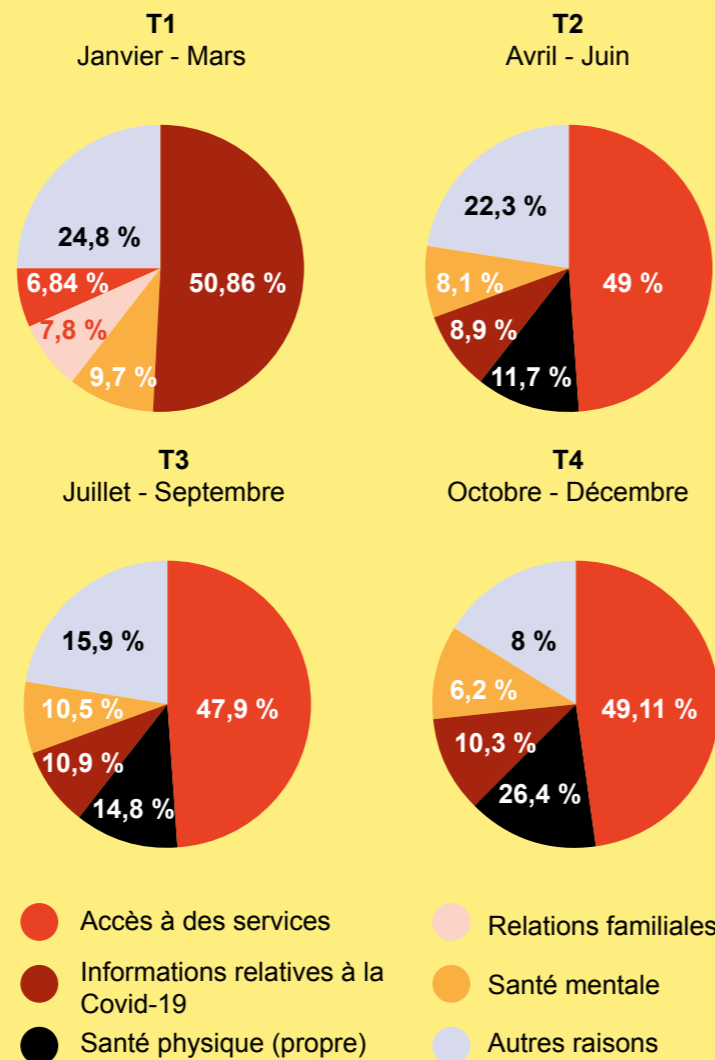


Conclusions clés : Motifs des contacts liés à la Covid-19

- Une faible proportion des contacts était liée à la Covid-19 au T1, assez logiquement : 13 572 contacts sur 286 654
- On enregistre une augmentation drastique des contacts liés à la Covid-19 au T2 : 131 507 contacts sur 402 197
- Une faible diminution des contacts liés à la Covid-19 a été observée au T3 : 106 725 contacts sur 400 489
- D'autres faibles diminutions des contacts liés à la Covid-19 ont été observées au T4 : 87 284 contacts sur 331 463

Conclusions clés : Motifs des contacts liés à la Covid-19

- Les principaux motifs de contacts liés à la Covid-19 étaient cohérents avec les principaux motifs généraux de contacts des lignes d'assistance aux enfants en 2020, à une exception : les préoccupations des enfants et jeunes personnes liées à la Santé physique personnelle ont remplacé celles liées à la Violence
- Du T2 à la fin de l'année, l'accessibilité de services variés est devenue l'un des principaux motifs de contacts
- Un peu plus de la moitié des contacts liés à la Covid-19 sollicités lors du T1 constituaient des demandes d'informations relatives au coronavirus et problèmes liés. Ce motif est resté l'un des 5 principaux motifs de contacts d'enfants et de jeunes personnes aux lignes d'assistance liés à la Covid-19 durant le reste de l'année



Données sur les opérations des lignes d'assistance aux enfants : Impact sur les lignes d'assistance aux enfants

Nos membres lignes d'assistance aux enfants au sein des diverses régions ont constaté un impact notable de la Covid-19 :

- Toutes les lignes d'assistance aux enfants ont enregistré une sollicitation accrue tout au long de l'année, qui se poursuit pour le moment
- Globalement, les données témoignent d'une diminution au fil de l'année
- Sur les quatre trimestres, la majorité des lignes d'assistance ont pu assurer leurs services, mais ont dû s'adapter aux conditions persistantes et contraignantes
- Sur les quatre trimestres, le télétravail a permis aux lignes d'assistance d'assurer leurs services malgré la pandémie